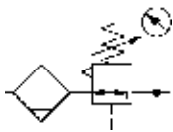


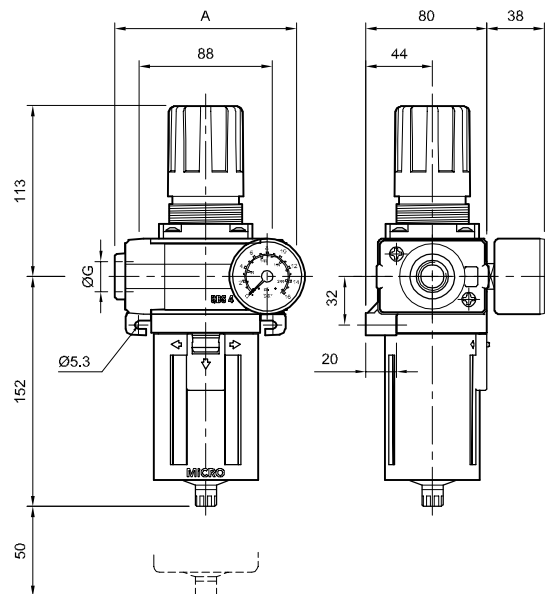
Tipo.....	Unidades FR de tratamiento del aire, filtro-regulador, con cuerpo metálico, protección de vaso plástica (metálica a pedido), desarme a bayoneta y bloqueo de regulador
Posición de trabajo.....	Vertical, con el vaso hacia abajo
Temperaturas.....	Máx. 60 °C (150 °F)
Poder filtrante .....	Standard 40µ (opcional 5µ)
Presión de trabajo .....	Standard: 0...10 bar (0...145 psi) Opcional: 0...2,5 bar (0...36 psi)
Drenaje condensados.....	Manual, opcional semiautomát. o automático
Conexiones.....	G 1/4", 3/8", 1/2", 3/4", 1" (opcional NPT)
Capacidad condensados	66 cm <sup>3</sup> (2,23 oz.)
Manómetro .....	Ø 50 mm G1/4", incluido con las unidades
Accesorios y repuestos ..	Ver página 6.7.1.2



Descripción	ØG	Poder filtrante	
		5 µ	40 µ
		Unidad Filtro y Regulador FR Presión de trabajo: 0...2,5 bar	G 1/4" 0.101.002.062 G 3/8" 0.101.002.063 G 1/2" 0.101.002.064 G 3/4" 0.101.002.065 G 1" 0.101.002.066
Unidad Filtro y Regulador FR Presión de trabajo: 0...10 bar	G 1/4" 0.101.002.262 G 3/8" 0.101.002.263 G 1/2" 0.101.002.264 G 3/4" 0.101.002.265 G 1" 0.101.002.266	<b>0.101.002.362</b> <b>0.101.002.363</b> <b>0.101.002.364</b> <b>0.101.002.365</b> <b>0.101.002.366</b>	



Ø	A
G 1/4"	107
G 3/8"	113
G 1/2"	121
G 3/4"	123
G 1"	151



### Notas:

- Para especificar una unidad con **drenaje semiautomático** por caída de presión en el filtro, agregar 035 luego de una barra. Ejemplo: 0.101.002.062/035
- Para especificar una unidad con **drenaje automático por flotador** externo, agregar 039 luego de una barra. Ejemplo: 0.101.002.062/039
- Para especificar una unidad con **drenaje automático por flotador** interno, agregar 095 luego de una barra. Ejemplo: 0.101.002.062/095
- Para especificar el **drenaje automático temporizado**, solicitarlo separadamente por su código
- Para especificar la **traba con cerradura** en el Regulador, agregar 045 luego de una barra. Ejemplo: 0.101.002.062/045
- Para especificar que el Regulador sea de **acción por pistón** en lugar de por membrana, cambiar el cuarto dígito "1" por "2". Ejemplo: 0.102.002.062