

Tipo.....	Pinza angular neumática autocentrante de doble efecto			
Fluido.....	Aire comprimido filtrado con o sin lubricación			
Presión de trabajo	2...8 bar (29...116 psi)			
Carrera ($\pm 1^\circ$).....	2 x 20°			
Temperatura	5...60 °C (41...140 °F)			
Modelos	GW-10	GW-16	GW-20	GW-25
Momento total (apertura)...	22Ncm	90Ncm	178Ncm	356Ncm
Momento total (cierre)	16Ncm	72Ncm	156Ncm	320Ncm
Tiempo de cierre.....	5 ms	5 ms	20 ms	20 ms
Frecuencia máxima	3 Hz	3 Hz	2 Hz	2 Hz
Repetibilidad.....	$\pm 0,04^\circ$			
Sensores	Tipos DSL4 y DSL3 a efecto Hall, con cable de 2,5m o conector M8 (ver características en página 1.3.0.8)			

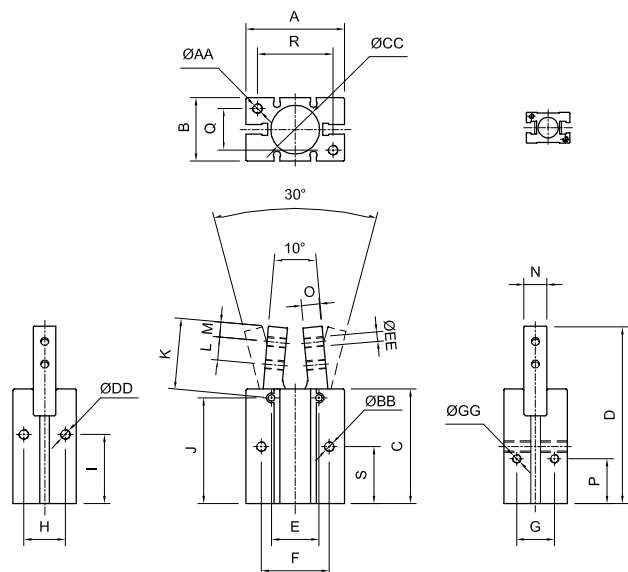
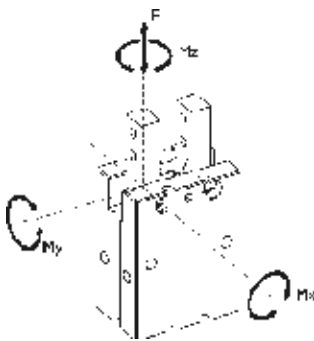


(*) Los datos de momento son a 6 bar

MiCRO		F (N)	Mx (Nm)	My (Nm)	Mz (Nm)
GW-10	0.900.001.357	40	0,4	0,5	0,5
GW-16	0.900.001.358	60	1,2	0,9	0,9
GW-20	0.900.001.359	100	1,5	2,2	2,2
GW-25	0.900.001.360	100	2,2	2,2	2,2

F, Mx, My, Mz son las cargas máximas admisibles en condiciones estáticas, es decir con los dedos detenidos.

Es preciso regular la velocidad de apertura o cierre mediante reguladores de caudal. Recomendamos que las fijaciones en los dedos sean lo más cortas y livianas posibles.



	A	B	C	D	E	F	G	H	I	J	K	L	M	N	O	P	Q	R	Ø AA	Ø BB	Ø CC H9	Ø DD	Ø EE	Ø GG
GW-10	23	16,4	38,6	53	10	16	10,4	11,4	27	36	17,2	5,7	3	6,4	4	19	12	18	M3x6	M3x5	11x1,5	M3x6	M2,5	M3
GW-16	30,6	23,6	44,6	63	16	24	13	16	30	41	22,6	7	4	8	7	18,5	15	22	M4x8	M4x8	17x1,5	M4x6	M3	M5
GW-20	42	27,6	55,2	79	20	30	15	18,6	35	51	28	9	5,2	10	8	22,5	18	32	M5x10	M5x10	21x1,5	M5x8	M4	M5
GW-25	52	33,6	60,4	93	25	36	20	22	36,5	56	37,5	12	8	12	10	23,5	22	40	M6x12	M6x12	26x1,5	M6x10	M5	M5