

Tipo.....	Pinza paralela de dos dedos autocentrante neumática de doble efecto			
Fluido.....	Aire comprimido filtrado con o sin lubricación			
Presión de trabajo	2,5...8 bar (36...116 psi)			
Temperatura	5...60 °C (41...140 °F)			
Modelos	GS-10	GS-16	GS-20	GS-25
Carrera total.....	4,6mm	6,8mm	10,4mm	14,4mm
Fuerza total (apertura).....	36N	100N	212N	282N
Fuerza total (cierre).....	28N	86N	186N	254N
Tiempo de cierre.....	10ms	20ms	50ms	70ms
Frecuencia máxima	3Hz	3Hz	2Hz	2Hz
Repetibilidad.....	± 0,02mm			
Sensores	Tipos DSL4 y DSL3 a efecto Hall, con cable de 2,5m o conector M8 (ver características en página 1.3.0.8)			

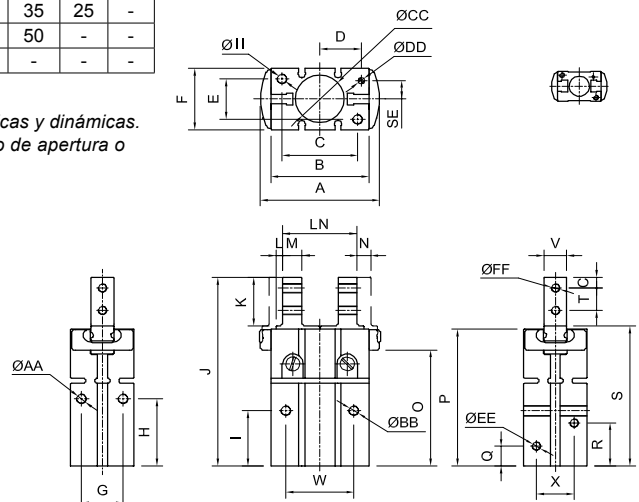
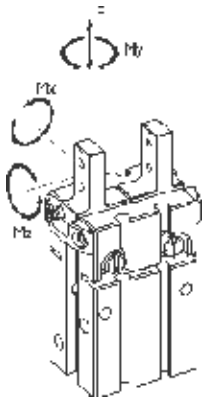


(*) Los datos de fuerza son a 6 bar

MiCRO	
GS-10	0.900.001.365
GS-16	0.900.001.366
GS-20	0.900.001.367
GS-25	0.900.001.368

	Condiciones estáticas				Condiciones dinámicas				Masa m				
	F (N)	Mx (Nm)	My (Nm)	Mz (Nm)	F (N)	Mx (Ncm)	My (Ncm)	Mz (Ncm)	0,2s (g)	0,07s (g)	0,05s (g)	0,02s (g)	0,01s (g)
GS-10	25	0,4	0,4	0,4	0,4	0,4	0,4	0,4	40	25	20	15	10
GS-16	50	1,5	1,5	1,5	0,8	1,5	1,5	1,5	80	45	35	25	-
GS-20	75	5	5	5	1,5	5	5	5	150	75	50	-	-
GS-25	125	8	8	8	2,5	8	8	8	250	100	-	-	-

F_x, F_y, M_x, M_y, M_z son las cargas máximas admisibles en condiciones estáticas y dinámicas. La tabla muestra la masa m admisible para cada dedo en función del tiempo de apertura o cierre (actuar sobre la velocidad mediante reguladores de caudal).



	A	B	C	D	E	F	G	H	I
GS-10	29,4	23	18	7,6	12	16,4	11,4	27	23
GS-16	38,6	30,6	22	11	15	23,6	16	30	24,5
GS-20	50,4	42	32	16,8	18	27,6	18,6	35	29
GS-25	64	52	40	21,8	22	33,6	22	36,5	30

	J	K	L	LN	M	N	O	P	Q	R	S	SE ±0,02	T	U	V	W	X	Y	Ø AA	Ø BB	Ø CC H9	Ø II	Ø DD H9	Ø EE	Ø FF
GS-10	57	12,5	2,1	18,7	4	2,3	34,5	43,8	9	19	44,5	5,2	5,7	3	5	16	11	5,2	M3x6	M3x5,5	11x2	M3x6	2x3	M3	M2,5
GS-16	67,3	16,3	3,5	24,7	5	3,4	42,5	50	7,5	19	51	6,5	7	4	8	24	13	6,5	M4x4,5	M4x8	17x2	M4x8	3x3	M5	M3
GS-20	84,8	21,5	3,6	32	8	5,2	51,8	62,3	10	23	63,3	7,5	9	5	10	30	15	7,5	M5x8	M5x10	21x3	M5x10	4x4	M5	M4
GS-25	102,7	26,6	3,6	38,8	10	7,2	63,1	74,6	10,7	23	76,1	10	12	6	12	36	20	10	M6x10	M6x12	26x3,5	M6x12	4x4	M5	M5