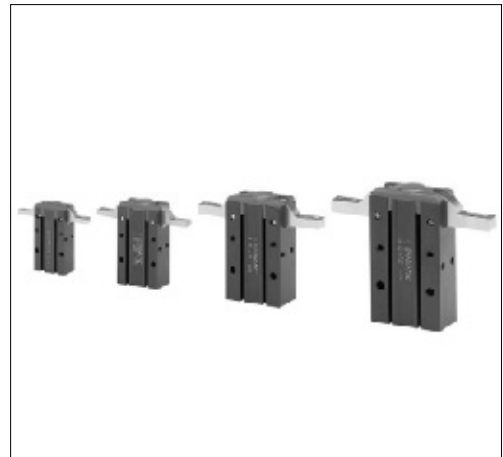


Tipo.....	Pinza radial neumática autocentrante de doble efecto			
Fluido.....	Aire comprimido filtrado con o sin lubricación			
Presión de trabajo .....	2,5...8 bar (36...116 psi)			
Conexión de aire .....	M5x0,8			
Carrera ( $\pm 1^\circ$ ).....	2 x 92°			
Temperatura .....	5...60 °C (41...140 °F)			
Modelos .....	GX-10	GX-16	GX-20	GX-25
Momento total (apertura)...	74Ncm	248Ncm	520Ncm	1032Ncm
Momento total (cierre) ....	56Ncm	212Ncm	456Ncm	926Ncm
Tiempo de cierre.....	100ms	100ms	100ms	200ms
Frecuencia máxima .....	2 Hz			
Repetibilidad.....	$\pm 0,06^\circ$			
Sensores .....	Tipos SS y SN a efecto Hall, con cable de 2,5m o conector M8 (consultar)			

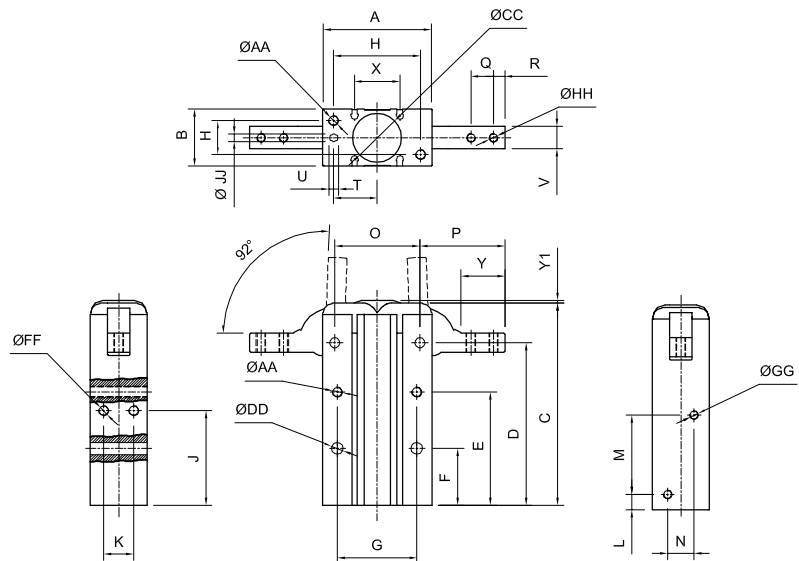
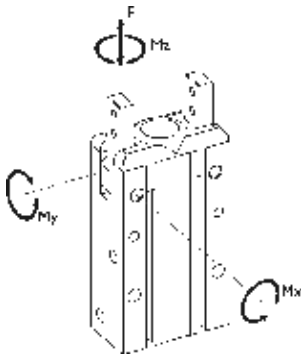


(\*) Los datos de momento son a 6 bar

MiCRO		F (N)	Mx (Nm)	My (Nm)	Mz (Nm)
GX-10	0.900.001.361	35	0,5	0,5	0,5
GX-16	0.900.001.362	60	2	1	2
GX-20	0.900.001.363	100	4	2	4
GX-25	0.900.001.364	140	7	4	7

F, Mx, My, Mz son las cargas máximas admisibles en condiciones estáticas, es decir con los dedos detenidos.

Es preciso regular la velocidad de apertura o cierre mediante reguladores de caudal. Recomendamos que las fijaciones sean lo más cortas y livianas posibles.



	A	B	C	D	E	F	G	H	J	K	L	M	N	O	P	Q	R	T	U	V	X	Ø AA	Ø CC H9	Ø DD	Ø FF	Ø GG	Ø HH	Ø JJ H9
GX-10	30	15	58	47,5	35	18	24	24	30	9	7	23	3	22	23,5	6	3	9	4	6	13	M3x6	11x1,5	3,4	M3x4	M5	M3	3x3
GX-16	38	20	69	55,5	41	20	30	30	33	12	7	25	8	28	28,5	7	4	15	4	8	18	M4x8	17x1,5	4,5	M4x5	M5	M3	3x3
GX-20	48	26	86	69	51	25	36	38	42	14	8	32	12	36	37	9	5	19	5	10	20	M5x10	21x1,5	5,5	M5x8	M5	M4	4x4
GX-25	58	30	107	86	60	30	42	46	50	16	8	42	14	45	45	12	6	23	5	12	24	M6x12	26x1,5	6,6	M6x10	M5	M5	4x4