

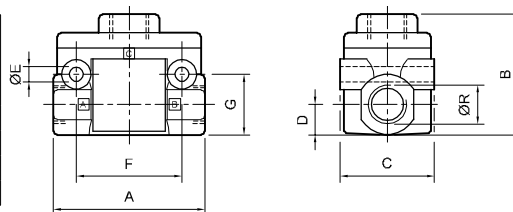
- Tipo..... Componentes con funciones lógicas series VA, para base o instantáneas
- Función O Hay señal de salida si al menos una de las dos señales de entrada está presente
- Función Y Hay señal de salida si ambas señales de entradas están presentes
- Función NO Hay señal de salida sólo cuando la señal de entrada no está presente (negación)
- Posición de trabajo..... Indiferente
- Fluido..... Aire comprimido filtrado (con lubricación en la serie VA)
- Temperaturas..... -10...80 °C (14...176 °F)
- Presión de trabajo Serie VA: 0,5...10 bar (8...145 psi)
Otras series: 2...8 bar (29...116 psi)
- Materiales..... Serie VA: cuerpo zamac, sellos de NBR



Válvulas serie VA función "O"

ØR		Kit de reparación
G 1/8"	0.400.000.711	0.400.010.139
G 1/4"	0.400.000.722	0.400.010.140
G 1/2"	0.400.000.744	0.400.010.141

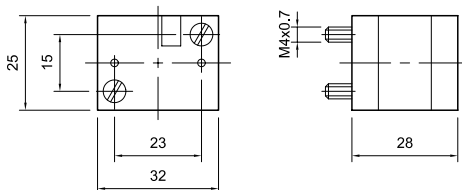
A	B	C	D	E	F	G
40	32	25	8,5	4,5	28	16
52	43	30	11	5,5	35	22
90	71	56	18,5	8,5	62	37



Válvulas serie para base funciones "O", "Y", "NO"

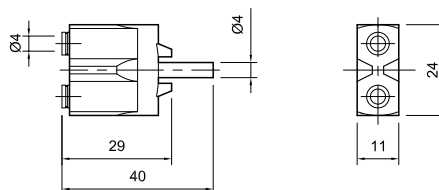
Bases de conexionado al pie de la página

Función O	Función Y	Función NO
0.481.521.501	0.481.522.501	0.481.506.025



Válvulas serie enchufable funciones "O", "Y"

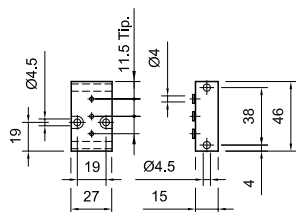
Función O	Función Y
0.481.540.001	0.481.541.001



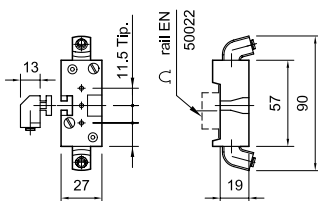
Bases de conexionado

Incluyen conexiones instantáneas para tubo Ø4 mm

MiCRO	Modelo simple con conexión trasera
0.481.532.001	



MiCRO	Unitaria o extremo de manifold perfil DIN-Omega EN 50022
0.481.532.104	



MiCRO	Intermedio para manifold perfil DIN-Omega EN 50022
0.481.532.102	

