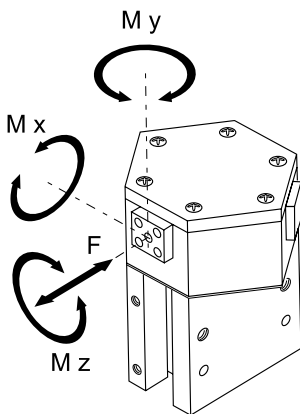
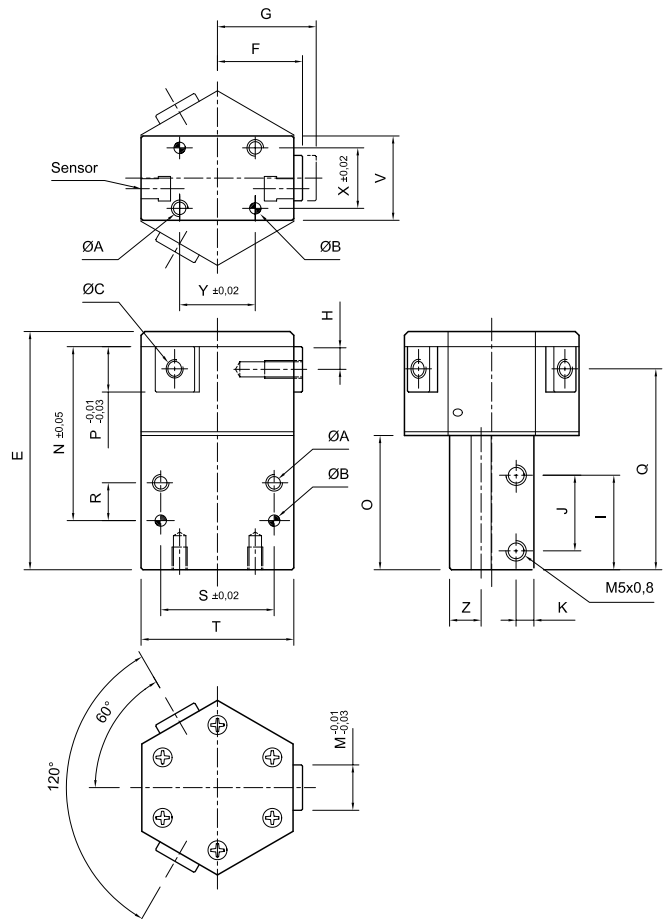


Tipo.....	Pinza de tres dedos autocentrante neumática de doble efecto	
Fluido.....	Aire comprimido filtrado con o sin lubricación	
Presión de trabajo	2...8 bar (29...116 psi)	
Conexión de aire	M5x0,8	
Temperatura	5...60 °C (41...140 °F)	
Modelos	XT-20	XT-26
Carrera	3 x 3,6 mm	3 x 6,5 mm
Fuerza total a 6 bar	255 N	330 N
Fuerza por dedo a 6 bar	85 N	110 N
Tiempo de cierre.....	20 ms (a 6 bar y sin carga)	
Frecuencia máxima	3 Hz (a 6 bar)	
Repetibilidad.....	0,02mm	
Sensores	Tipos DSL4 y DSL3 a efecto Hall, con cable de 2,5m o conector M8 (ver características en página 1.3.0.8)	



MiCRO	
XT-20	0.900.001.311
XT-26	0.900.001.312



	Condiciones estáticas					Condiciones dinámicas					Masa m		
	Fx (N)	Fy (N)	Mx (Nm)	My (Nm)	Mz (Nm)	Fx (N)	Fy (N)	Mx (Ncm)	My (Ncm)	Mz (Ncm)	0,1s (g)	0,05s (g)	libre (g)
XT-20	80	60	3,0	2,4	2,0	1	1	3,0	2,4	2,0	80	60	50
XT-26	150	100	7,2	5,5	5,5	2	2	7,2	5,5	5,5	160		100

Fx, Fy, Mx, My, Mz son las cargas máximas admisibles en condiciones estáticas y dinámicas.

La tabla muestra la masa m admisible para cada dedo en función del tiempo de apertura o cierre (actuar sobre la velocidad mediante reguladores de caudal).

	ØA	ØB H8	ØC	E	F	G	H	I	J	K	M	N	O	P	Q	R	S	T	V	X	Y	Z
XT-20	M4x0,7x6	3x6	M5x0,8x8	73,5	22,5	26,1	5	38,5	31,5	7,15	12	46	46	12	64,5	10	30	40,4	22,3	16	20	8,35
XT-26	M5x0,8x10	4x8	M6x1x9	77	27,25	33,75	6,5	36,5	30	10,15	15	56	42,8	15	65,5	12	36	50,4	30,3	21	25	11,15